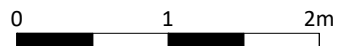


**Uwaga:**

Przedstawiona aranżacja i wykonczenie mają charakter wyłącznie przykładowy. W szczególności jedynie przykładowe i nie wchodzące w skład oferty oraz wykonczenia lokalu są elementy aranżacyjne (meble, AGD, elementy dekoracyjne< ozdoby itp.) Powierzchnie użytkowe lokalu obliczono wg. normy PN-ISO 9836:1997. Mogą wystąpić niewielkie różnice podanych powierzchni, powstałe w trakcie realizacji prac budowlanych.



INWESTYCJA:

Świdnik, ul. Gen. S. Roweckiego "Grotą" 24



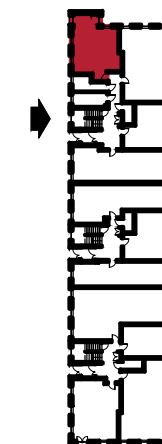
MDR ŚWIDNIK Sp. z o.o.



AL. ARMI KRAJOWEJ



UL. GEN. S. ROWECKIEGO "GROTA"



RZUT MIESZKANIA NR:

1

BUDYNEK:

A

KLATKA:

1

PIĘTRO:

0

ZESTAWIENIE POMIESZCZEŃ

nr	nazwa	pow.
01	P.POKÓJ	7,13m <sup>2</sup>
02	KUCHNIA	6,31m <sup>2</sup>
03	SALON	16,40m <sup>2</sup>
04	POKOJ	7,52m <sup>2</sup>
05	ŁAZIENKA	3,85m <sup>2</sup>

SUMA:

41,22m<sup>2</sup>

ZESTAWIENIE POWIERZCHNI ZEWNĘTRZNEJ

nr	nazwa	pow.
06a	POWIERZCHNIA ZIELONA	34,97m <sup>2</sup>
06b	POWIERZCHNIA UTWARDZONA	12,79m <sup>2</sup>

SUMA:

47,76m<sup>2</sup>

GENERALNY PROJEKTANT:

**STELMACH I PARTNERZY**  
BIURO ARCHITEKTONICZNE Sp. z o.o.