

INWESTYCJA:

Świdnik, ul. Gen. S. Roweckiego "Grota" 24



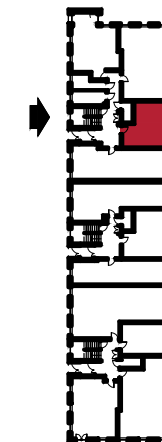
MDR ŚWIDNIK Sp. z o.o.



AL. ARMI KRAJOWEJ



UL. GEN. S. ROWECKIEGO "GROTA"



RZUT MIESZKANIA NR:

3

BUDYNEK:

A

KLATKA:

1

PIĘTRO:

0

ZESTAWIENIE POMIESZCZEŃ

nr	nazwa	pow.
01	P.POKÓJ	3,02m ²
02	SALON+ANEKS KUCH.	16,08m ²
03	POKÓJ	9,95m ²
04	ŁAZIENKA	3,41m ²

SUMA:

32,46m²

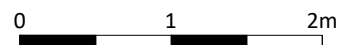
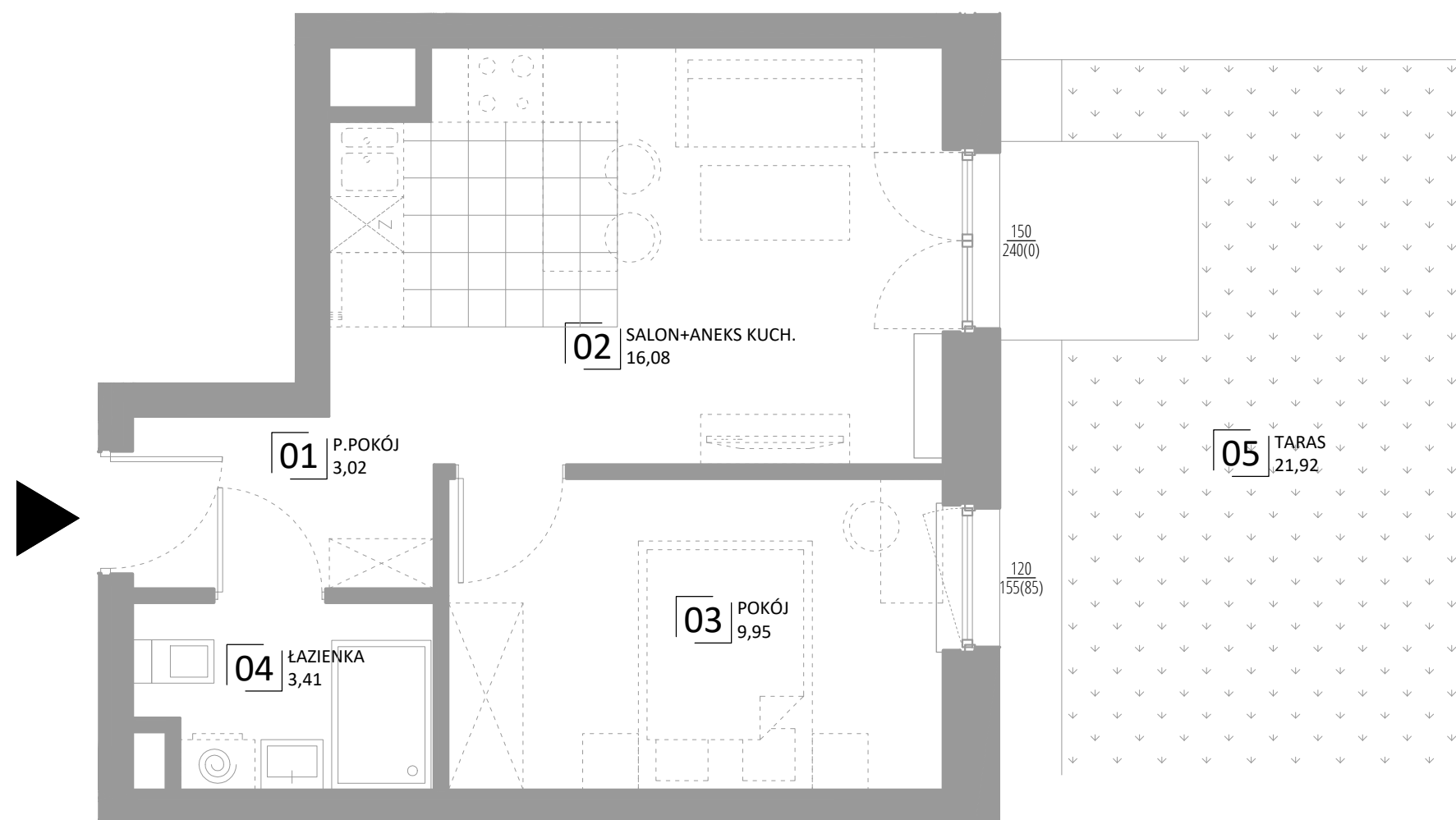
ZESTAWIENIE POWIERZCHNI ZEWNĘTRZNEJ

nr	nazwa	pow.
05a	POWIERZCHNIA ZIELONA	17,28m ²
05b	POWIERZCHNIA UTWARDZONA	4,64m ²

SUMA:

21,92m²

GENERALNY PROJEKTANT:

STELMACH I PARTNERZY
 BIURO ARCHITEKTONICZNE Sp. z o.o.


Uwaga:

Przedstawiona aranżacja i wykonczenie mają charakter wyłącznie przykładowy. W szczególności jedynie przykładowe i nie wchodzące w skład oferty oraz wykonczenia lokalu są elementy aranżacyjne (meble, AGD, elementy dekoracyjne< ozdoby itp.) Powierzchnie użytkowe lokalu obliczono wg. normy PN-ISO 9836:1997. Mogą wystąpić niewielkie różnice podanych powierzchni, powstałe w trakcie realizacji prac budowlanych.