

INWESTYCJA:

Świdnik, ul. Gen. S. Roweckiego "Grota" 24



MDR ŚWIDNIK Sp. z o.o.



AL. ARMI KRAJOWEJ



UL. GEN. S. ROWECKIEGO "GROTA"



RZUT MIESZKANIA NR:

16

BUDYNEK:

A

KLATKA:

1

PIĘTRO:

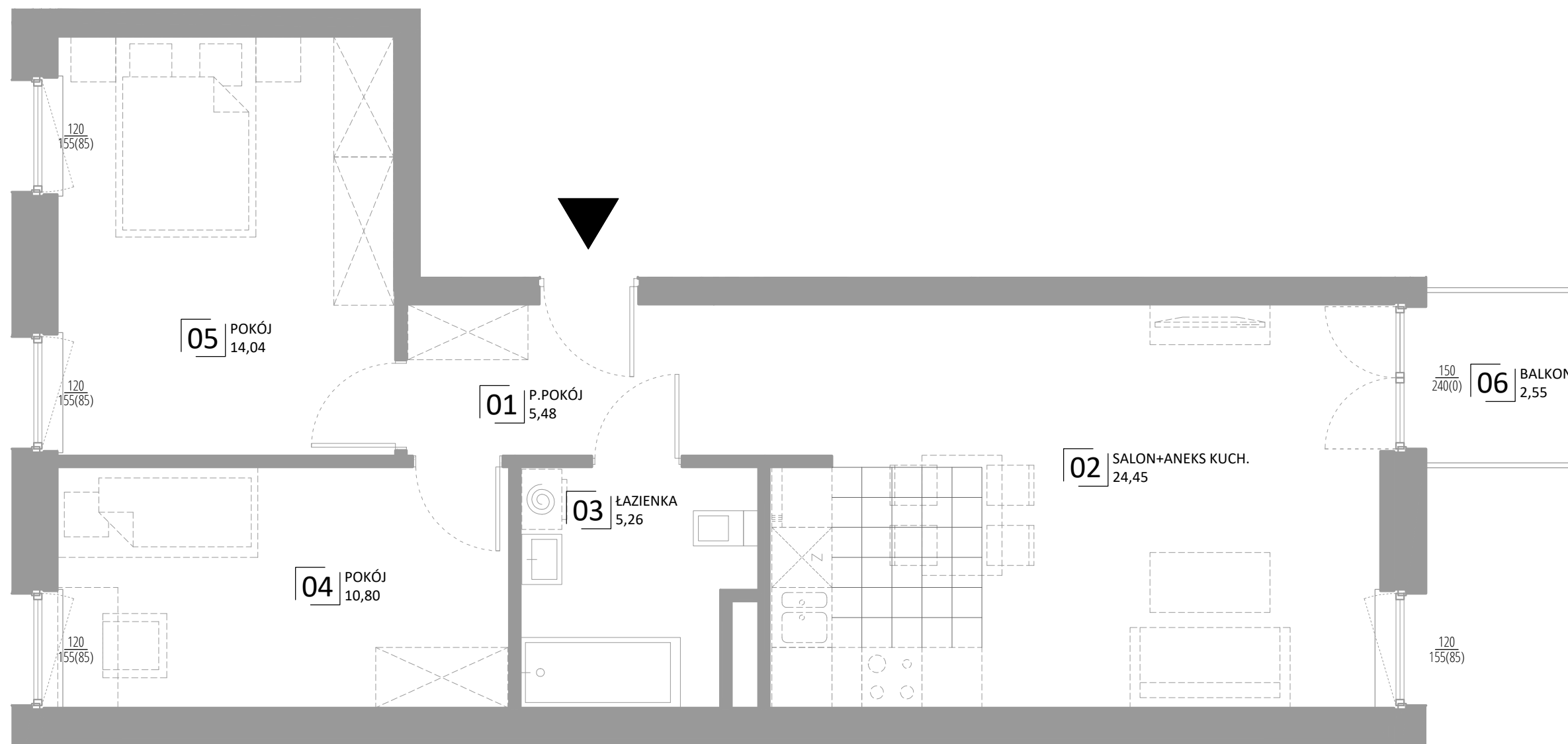
3

ZESTAWIENIE POMIESZCZEŃ

| nr           | nazwa             | pow.                      |
|--------------|-------------------|---------------------------|
| 01           | P.POKÓJ           | 5,48m <sup>2</sup>        |
| 02           | SALON+ANEKS KUCH. | 24,45m <sup>2</sup>       |
| 03           | ŁAZIENKA          | 5,26m <sup>2</sup>        |
| 04           | POKÓJ             | 10,80m <sup>2</sup>       |
| 05           | POKÓJ             | 14,04m <sup>2</sup>       |
| <b>SUMA:</b> |                   | <b>60,03m<sup>2</sup></b> |

ZESTAWIENIE POWIERZCHNI ZEWNĘTRZNEJ

| nr | nazwa  | pow.               |
|----|--------|--------------------|
| 06 | BALKON | 2,55m <sup>2</sup> |



## Uwaga:

Przedstawiona aranżacja i wykonczenie mają charakter wyłącznie przykładowy. W szczególności jedynie przykładowe i nie wchodzące w skład oferty oraz wykonczenia lokalu są elementy aranżacyjne (meble, AGD, elementy dekoracyjne< ozdoby itp.) Powierzchnie użytkowe lokalu obliczono wg. normy PN-ISO 9836:1997. Mogą wystąpić niewielkie różnice podanych powierzchni, powstałe w trakcie realizacji prac budowlanych.

0 1 2m

GENERALNY PROJEKTANT:  
**STELMACH I PARTNERZY**  
 BIURO ARCHITEKTONICZNE Sp. z o.o.