

INWESTYCJA:

Świdnik, ul. Gen. S. Roweckiego "Grotą" 24


Świdnik
 Mieszkanie dla Rozwoju

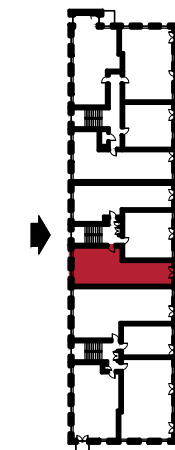
MDR ŚWIDNIK Sp. z o.o.



AL. ARMI KRAJOWEJ



UL. GEN. S. ROWECKIEGO "GROTA"



RZUT MIESZKANIA NR:

28

BUDYNEK:

A

KLATKA:

2

PIĘTRO:

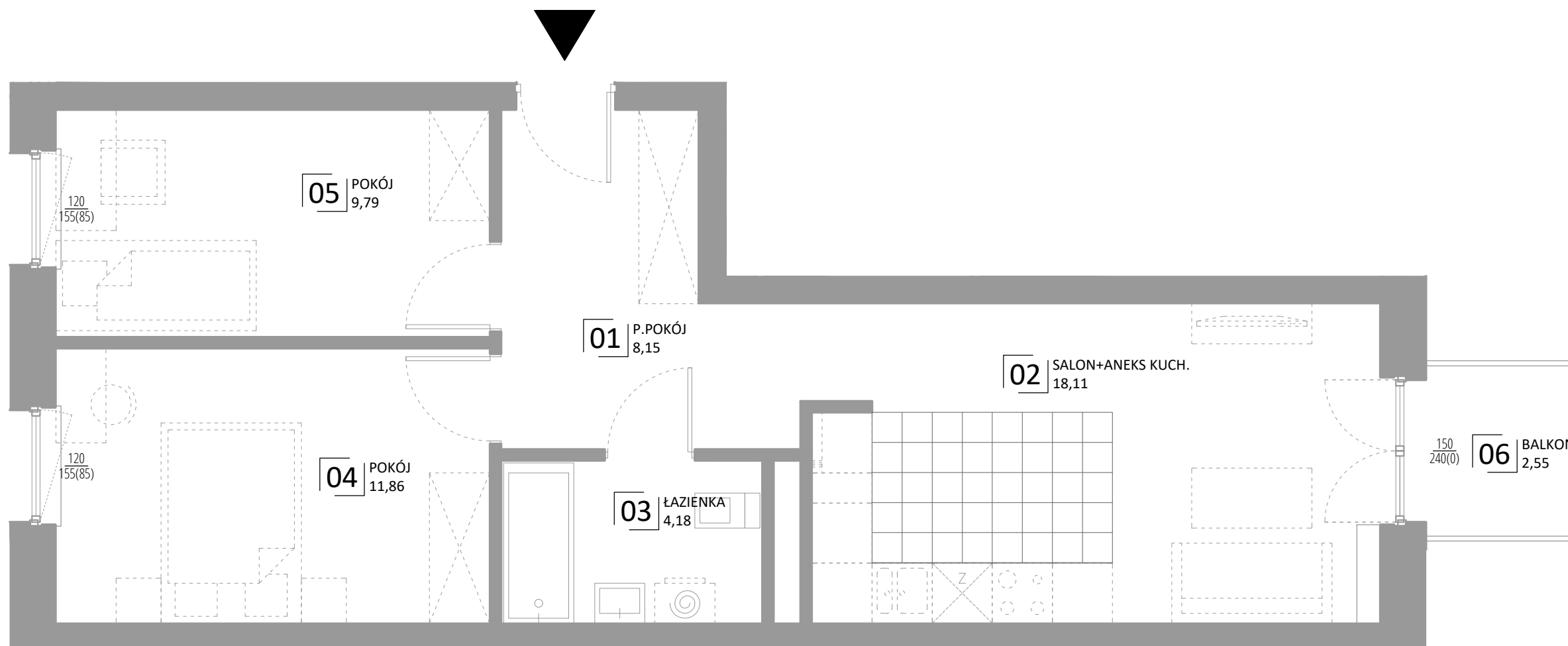
3

ZESTAWIENIE POMIESZCZEŃ

nr	nazwa	pow.
01	P.POKÓJ	8,15m ²
02	SALON+ANEKS KUCH.	18,11m ²
03	ŁAZIENKA	4,18m ²
04	POKÓJ	11,86m ²
05	POKÓJ	9,79m ²
SUMA:		52,09m²

ZESTAWIENIE POWIERZCHNI ZEWNĘTRZNEJ

nr	nazwa	pow.
06	BALKON	2,55m ²

**Uwaga:**

Przedstawiona aranżacja i wykonczenie mają charakter wyłącznie przykładowy. W szczególności jedynie przykładowe i nie wchodzące w skład oferty oraz wykonczenia lokalu są elementy aranżacyjne (meble, AGD, elementy dekoracyjne< ozdoby itp.) Powierzchnie użytkowe lokalu obliczono wg. normy PN-ISO 9836:1997. Mogą wystąpić niewielkie różnice podanych powierzchni, powstałe w trakcie realizacji prac budowlanych.

GENERALNY PROJEKTANT:

STELMACH I PARTNERZY
 BIURO ARCHITEKTONICZNE Sp. z o.o.