

INWESTYCJA:

Świdnik, ul. Gen. S. Roweckiego "Grota" 24



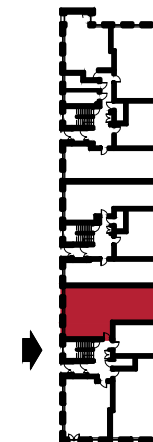
MDR ŚWIDNIK Sp. z o.o.



AL. ARMI KRAJOWEJ



UL. GEN. S. ROWECKIEGO "GROTA"



RZUT MIESZKANIA NR:

29

BUDYNEK:

A

KLATKA:

3

PIĘTRO:

0

ZESTAWIENIE POMIESZCZEŃ

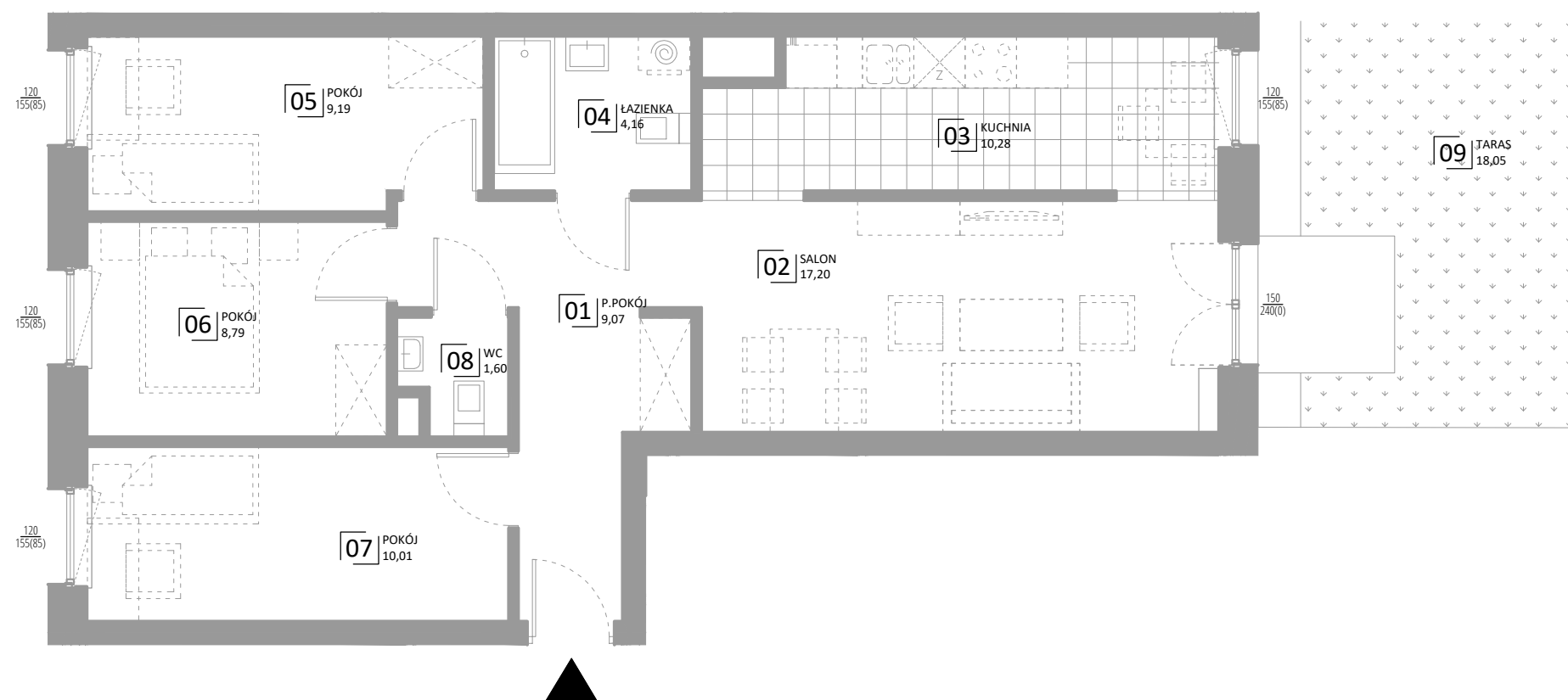
nr	nazwa	pow.
01	P.POKÓJ	9,07m ²
02	SALON	17,20m ²
03	KUCHNIA	10,28m ²
04	ŁAZIENKA	4,16m ²
05	POKÓJ	9,19m ²
06	POKÓJ	8,79m ²
07	POKÓJ	10,01m ²
08	WC	1,60m ²

SUMA: 70,31m²

ZESTAWIENIE POWIERZCHNI ZEWNĘTRZNEJ

nr	nazwa	pow.
09a	POWIERZCHNIA ZIELONA	13,94m ²
09b	POWIERZCHNIA UTWARDZONA	4,11m ²
SIŁA		18,05m ²

GENERALNY PROJEKTANT:

STELMACH I PARTNERZY
 BIURO ARCHITEKTONICZNE Sp. z o.o.


0 1 2m

Uwaga:

Przedstawiona aranżacja i wykonczenie mają charakter wyłącznie przykładowy. W szczególności jedynie przykładowe i nie wchodzące w skład oferty oraz wykonczenia lokalu są elementy aranżacyjne (meble, AGD, elementy dekoracyjne< ozdoby itp.) Powierzchnie użytkowe lokalu obliczono wg. normy PN-ISO 9836:1997. Mogą wystąpić niewielkie różnice podanych powierzchni, powstałe w trakcie realizacji prac budowlanych.