

06 TARAS
64,72

04 POKÓJ
10,02

01 P.POKÓJ
7,16

05 ŁAZIENKA
3,67

03 SALON
16,01

02 KUCHNIA
8,05

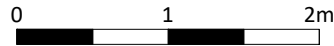
120
155(85)

120
155(85)

120
155(85)

150
240(0)

120
155(85)



Uwaga:

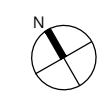
Przedstawiona aranżacja i wykonczenie mają charakter wyłącznie przykładowy. W szczególności jedynie przykładowe i nie wchodzące w skład oferty oraz wykonczenia lokalu są elementy aranżacyjne (meble, AGD, elementy dekoracyjne< ozdoby itp.) Powierzchnie użytkowe lokalu obliczono wg. normy PN-ISO 9836:1997. Mogą wystąpić niewielkie różnice podanych powierzchni, powstałe w trakcie realizacji prac budowlanych.

INWESTYCJA:

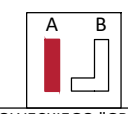
Świdnik, ul. Gen. S. Roweckiego "Grota" 24



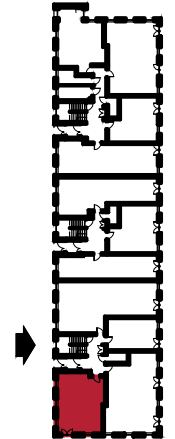
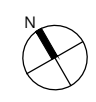
MDR ŚWIDNIK Sp. z o.o.



AL. ARMI KRAJOWEJ



UL. GEN. S. ROWECKIEGO "GROTA"



RZUT MIESZKANIA NR: **32**

BUDYNEK:	A
KLATKA:	3
PIĘTRO:	0

ZESTAWIENIE POMIESZCZEŃ

nr	nazwa	pow.
01	P.POKÓJ	7,16m ²
02	KUCHNIA	8,05m ²
03	SALON	16,01m ²
04	POKÓJ	10,02m ²
05	ŁAZIENKA	3,67m ²
SUMA:		44,90m²

ZESTAWIENIE POWIERZCHNI ZEWNĘTRZNEJ

nr	nazwa	pow.
06a	POWIERZCHNIA ZIELONA	55,92m ²
06b	POWIERZCHNIA UTWARDZONA	8,80m ²
SUMA:		64,72m²

GENERALNY PROJEKTANT:

STELMACH I PARTNERZY
BIURO ARCHITEKTONICZNE Sp. z o.o.