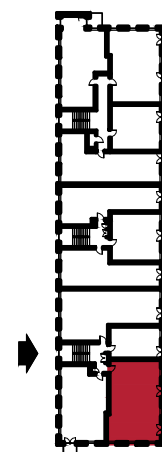




AL. ARMI KRAJOWEJ



UL. GEN. S. ROWECKIEGO "GROTA"



RZUT MIESZKANIA NR:

**35**

BUDYNEK:

A

KLATKA:

3

PIĘTRO:

1

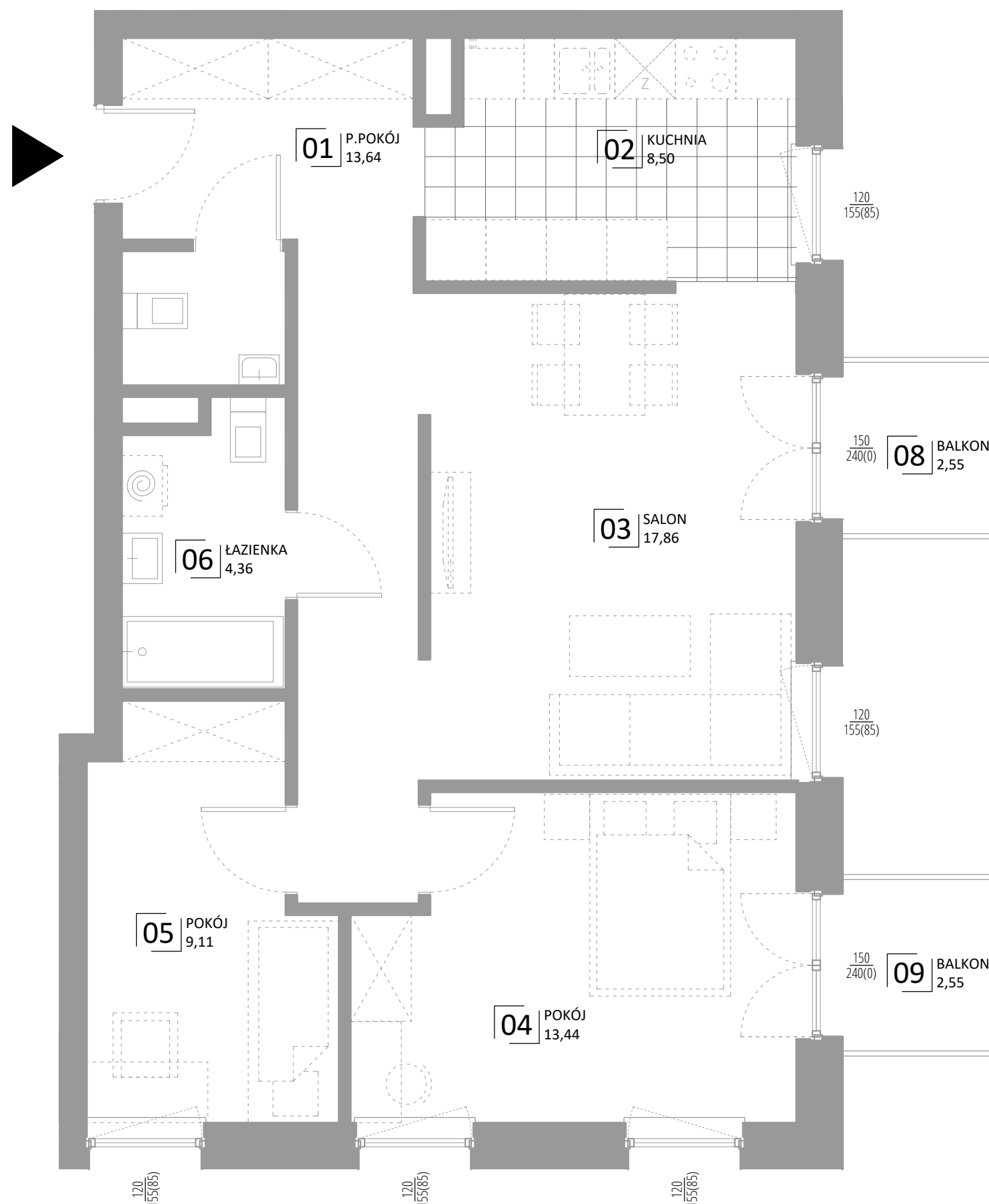
ZESTAWIENIE POMIESZCZEŃ

nr	nazwa	pow.
01	P.POKÓJ	13,64m <sup>2</sup>
02	KUCHNIA	8,50m <sup>2</sup>
03	SALON	17,86m <sup>2</sup>
04	POKÓJ	13,44m <sup>2</sup>
05	POKÓJ	9,11m <sup>2</sup>
06	ŁAZIENKA	4,36m <sup>2</sup>
07	WC	2,15m <sup>2</sup>
<b>SUMA:</b>		<b>69,05m<sup>2</sup></b>

ZESTAWIENIE POWIERZCHNI ZEWNĘTRZNEJ

nr	nazwa	pow.
08	BALKON	2,55m <sup>2</sup>
09	BALKON	2,55m <sup>2</sup>

GENERALNY PROJEKTANT:

**STELMACH I PARTNERZY**  
 BIURO ARCHITEKTONICZNE Sp. z o.o.


Uwaga:

Przedstawiona aranżacja i wykonczenie mają charakter wyłącznie przykładowy. W szczególności jedynie przykładowe i nie wchodzące w skład oferty oraz wykonczenia lokalu są elementy aranżacyjne (meble, AGD, elementy dekoracyjne< ozdoby itp.) Powierzchnie użytkowe lokalu obliczono wg. normy PN-ISO 9836:1997. Mogą wystąpić niewielkie różnice podanych powierzchni, powstałe w trakcie realizacji prac budowlanych.

