

INWESTYCJA:

Świdnik, ul. Gen. S. Roweckiego "Grotą" 24


Świdnik
 Mieszkanie dla Rozwoju

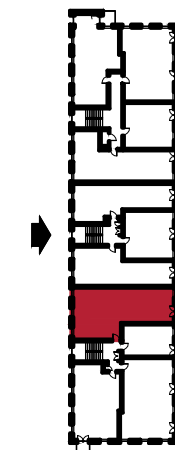
MDR ŚWIDNIK Sp. z o.o.



AL. ARMI KRAJOWEJ



UL. GEN. S. ROWECKIEGO "GROTA"



RZUT MIESZKANIA NR:

37

BUDYNEK:

A

KLATKA:

3

PIĘTRO:

2

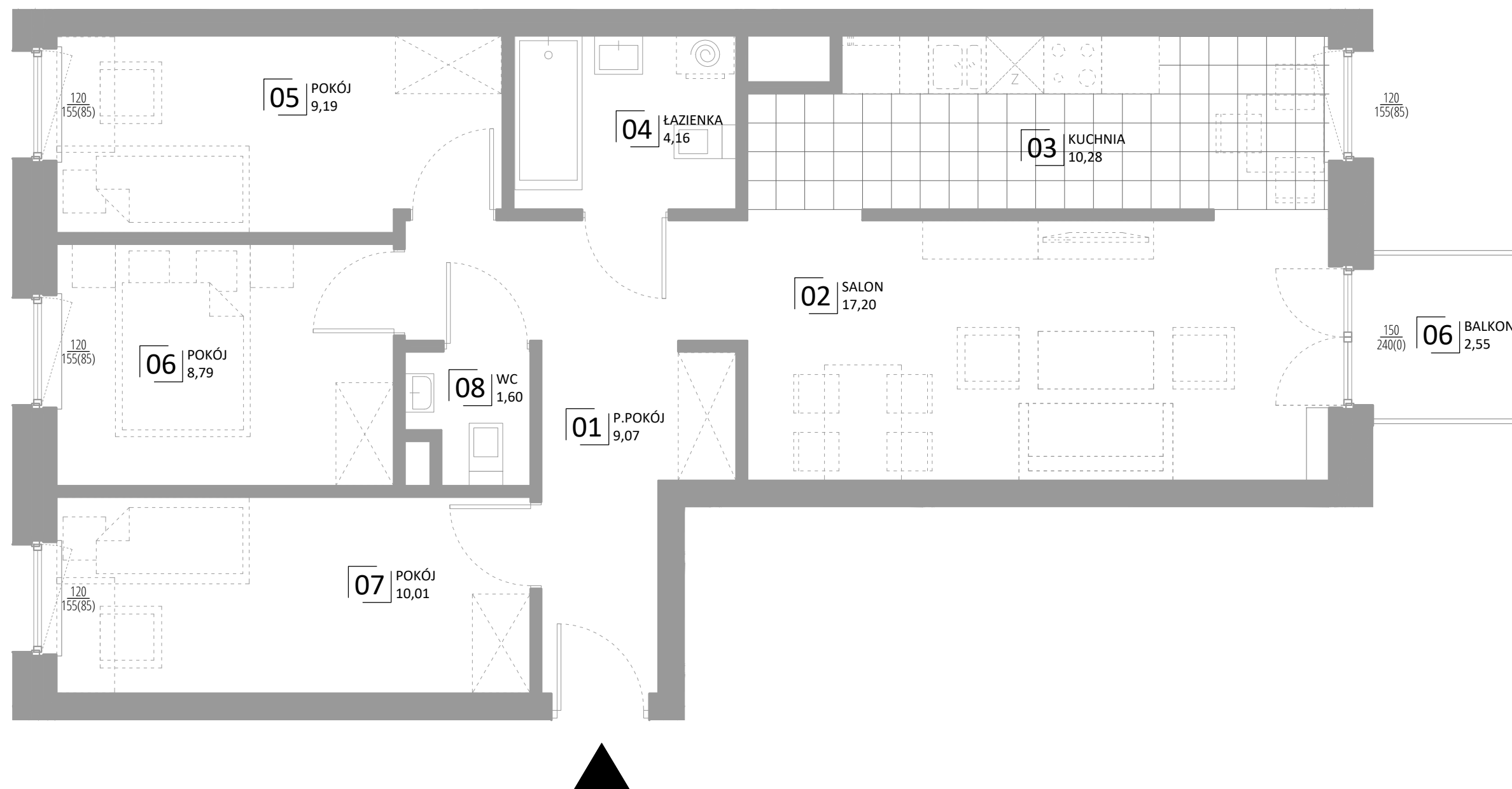
ZESTAWIENIE POMIESZCZEŃ

nr	nazwa	pow.
01	P.POKÓJ	9,07m ²
02	SALON	17,20m ²
03	KUCHNIA	10,28m ²
04	ŁAZIENKA	4,16m ²
05	POKÓJ	9,19m ²
06	POKÓJ	8,79m ²
07	POKÓJ	10,01m ²
08	WC	1,60m ²

SUMA:**70,31m²**

ZESTAWIENIE POWIERZCHNI ZEWNĘTRZNEJ

nr	nazwa	pow.
06	BALKON	2,55m ²



Uwaga:

Przedstawiona aranżacja i wykonczenie mają charakter wyłącznie przykładowy. W szczególności jedynie przykładowe i nie wchodzące w skład oferty oraz wykonczenia lokalu są elementy aranżacyjne (meble, AGD, elementy dekoracyjne< ozdoby itp.) Powierzchnie użytkowe lokalu obliczono wg. normy PN-ISO 9836:1997. Mogą wystąpić niewielkie różnice podanych powierzchni, powstałe w trakcie realizacji prac budowlanych.

GENERALNY PROJEKTANT:

STELMACH I PARTNERZY
 BIURO ARCHITEKTONICZNE Sp. z o.o.