

INWESTYCJA:

Świdnik, ul. Gen. S. Roweckiego "Grotą" 24



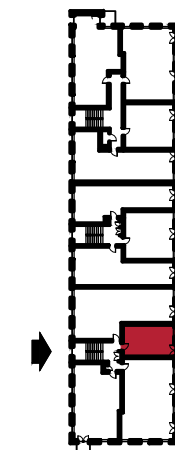
MDR ŚWIDNIK Sp. z o.o.



AL. ARMI KRAJOWEJ



UL. GEN. S. ROWECKIEGO "GROTA"



RZUT MIESZKANIA NR:

42

BUDYNEK:

A

KLATKA:

3

PIĘTRO:

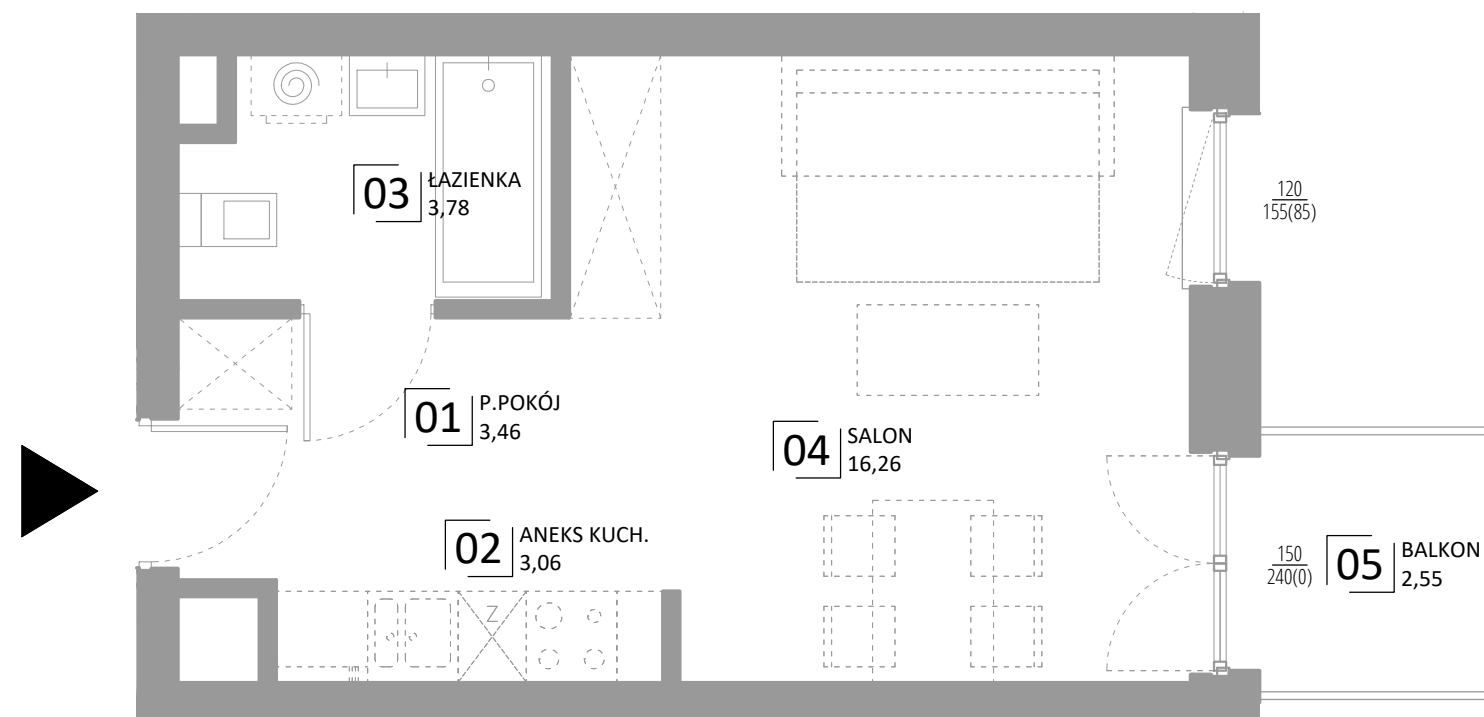
3

ZESTAWIENIE POMIESZCZEŃ

nr	nazwa	pow.
01	P.POKÓJ	3,46m ²
02	ANEKS KUCH.	3,06m ²
03	ŁAZIENKA	3,78m ²
04	SALON	16,26m ²
SUMA:		26,56m²

ZESTAWIENIE POWIERZCHNI ZEWNĘTRZNEJ

nr	nazwa	pow.
05	BALKON	2,55m ²



0 1 2m

Uwaga:

Przedstawiona aranżacja i wykonczenie mają charakter wyłącznie przykładowy. W szczególności jedynie przykładowe i nie wchodzące w skład oferty oraz wykonczenia lokalu są elementy aranżacyjne (meble, AGD, elementy dekoracyjne< ozdoby itp.) Powierzchnie użytkowe lokalu obliczono wg. normy PN-ISO 9836:1997. Mogą wystąpić niewielkie różnice podanych powierzchni, powstałe w trakcie realizacji prac budowlanych.

GENERALNY PROJEKTANT:

STELMACH I PARTNERZY
BIURO ARCHITEKTONICZNE Sp. z o.o.