

**Uwaga:**

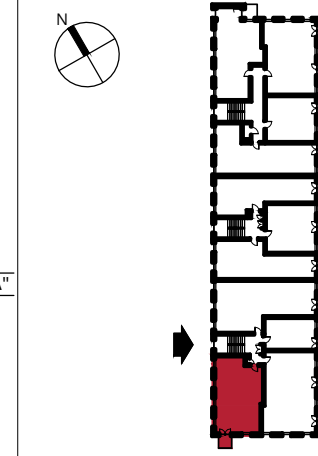
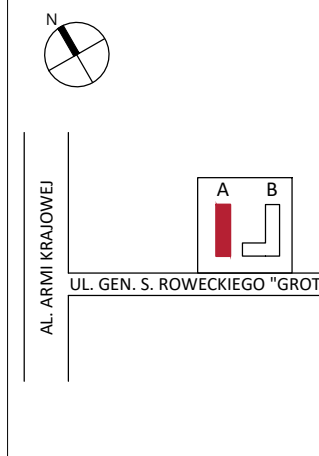
Przedstawiona aranżacja i wykonczenie mają charakter wyłącznie przykładowy. W szczególności jedynie przykładowe i nie wchodzące w skład oferty oraz wykonczenia lokalu są elementy aranżacyjne (meble, AGD, elementy dekoracyjne< ozdoby itp.) Powierzchnie użytkowe lokalu obliczono wg. normy PN-ISO 9836:1997. Mogą wystąpić niewielkie różnice podanych powierzchni, powstałe w trakcie realizacji prac budowlanych.

INWESTYCJA:

Świdnik, ul. Gen. S. Roweckiego "Grota" 24



MDR ŚWIDNIK Sp. z o.o.



RZUT MIESZKANIA NR:

**44**

BUDYNEK:

A

KLATKA:

3

PIĘTRO:

3

ZESTAWIENIE POMIESZCZEŃ

nr	nazwa	pow.
01	P.POKÓJ	8,54m <sup>2</sup>
02	KUCHNIA	8,06m <sup>2</sup>
03	SALON	15,65m <sup>2</sup>
04	POKÓJ	9,21m <sup>2</sup>
05	POKÓJ	8,00m <sup>2</sup>
06	ŁAZIENKA	3,67m <sup>2</sup>
07	WC	1,87m <sup>2</sup>
<b>SUMA:</b>		<b>54,99m<sup>2</sup></b>

ZESTAWIENIE POWIERZCHNI ZEWNĘTRZNEJ

nr	nazwa	pow.
08	BALKON	2,55m <sup>2</sup>

GENERALNY PROJEKTANT:

**STELMACH I PARTNERZY**  
BIURO ARCHITEKTONICZNE Sp. z o.o.