

INWESTYCJA:

Świdnik, ul. Gen. S. Roweckiego "Grotą" 24



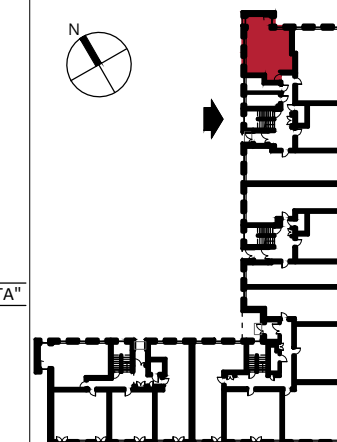
MDR ŚWIDNIK Sp. z o.o.



AL. ARMI KRAJOWEJ



UL. GEN. S. ROWECKIEGO "GROTA"



RZUT MIESZKANIA NR:

1

BUDYNEK:

B

KLATKA:

1

PIĘTRO:

0

ZESTAWIENIE POMIESZCZEŃ

nr	nazwa	pow.
01	P.POKÓJ	7,13m ²
02	KUCHNIA	6,31m ²
03	SALON	16,40m ²
04	POKOJ	7,52m ²
05	ŁAZIENKA	3,85m ²

SUMA:

41,22m²

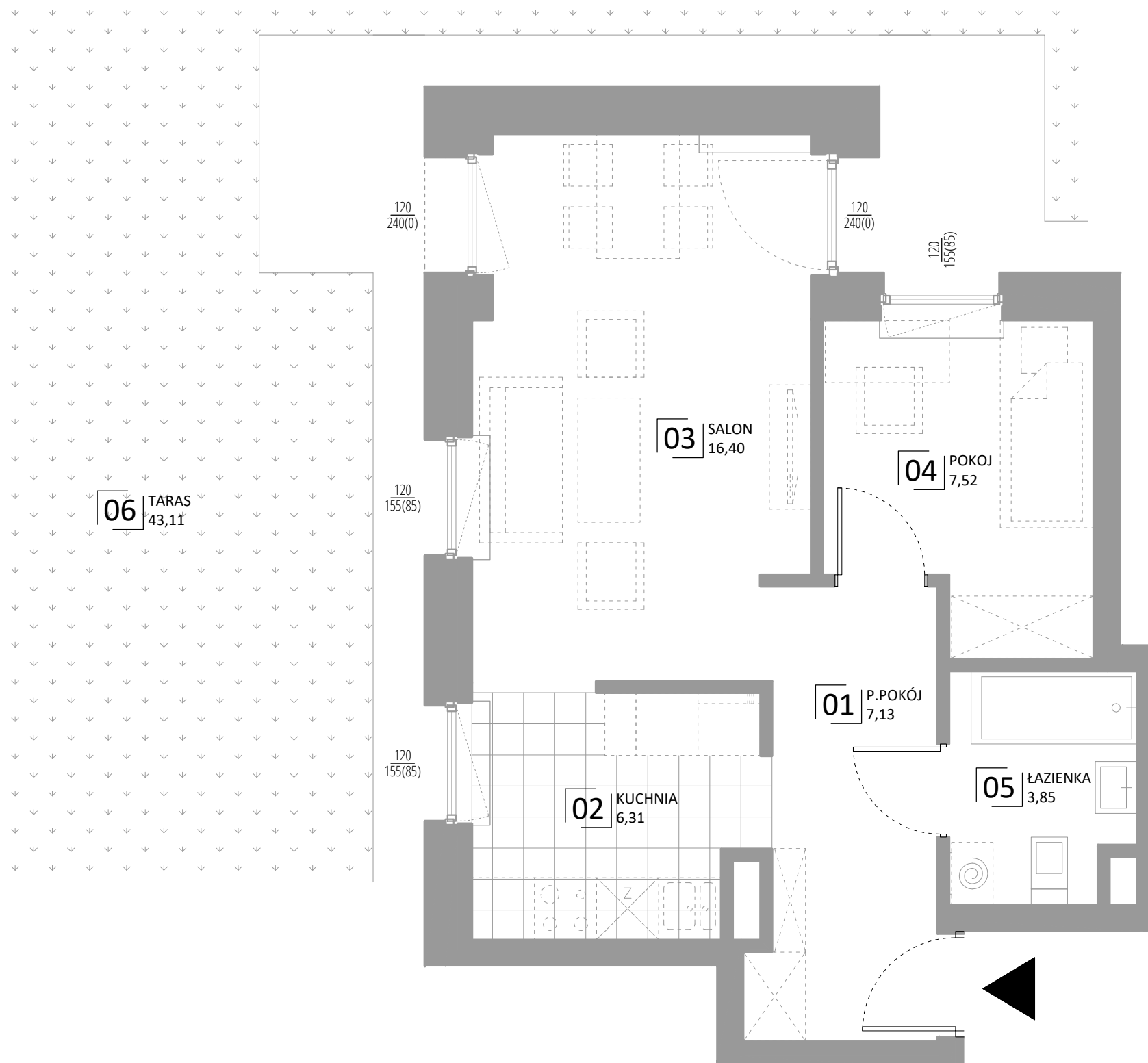
ZESTAWIENIE POWIERZCHNI ZEWNĘTRZNEJ

nr	nazwa	pow.
06a	POWIERZCHNIA ZIELONA	30,46m ²
06b	POWIERZCHNIA UTWARDZONA	12,65m ²

SUMA:

43,11m²

GENERALNY PROJEKTANT:

STELMACH I PARTNERZY
 BIURO ARCHITEKTONICZNE Sp. z o.o.


Uwaga:

Przedstawiona aranżacja i wykonczenie mają charakter wyłącznie przykładowy. W szczególności jedynie przykładowe i nie wchodzące w skład oferty oraz wykonczenia lokalu są elementy aranżacyjne (meble, AGD, elementy dekoracyjne< ozdoby itp.) Powierzchnie użytkowe lokalu obliczono wg. normy PN-ISO 9836:1997. Mogą wystąpić niewielkie różnice podanych powierzchni, powstałe w trakcie realizacji prac budowlanych.

0 1 2m