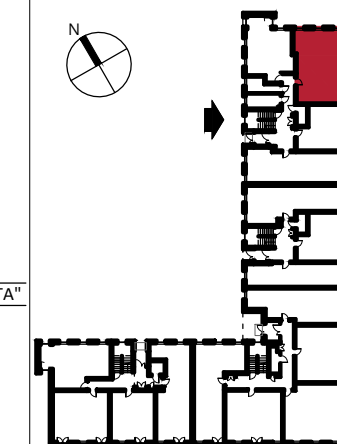




AL. ARMI KRAJOWEJ



UL. GEN. S. ROWECKIEGO "GROTA"



RZUT MIESZKANIA NR:

2

BUDYNEK:

B

KLATKA:

1

PIĘTRO:

0

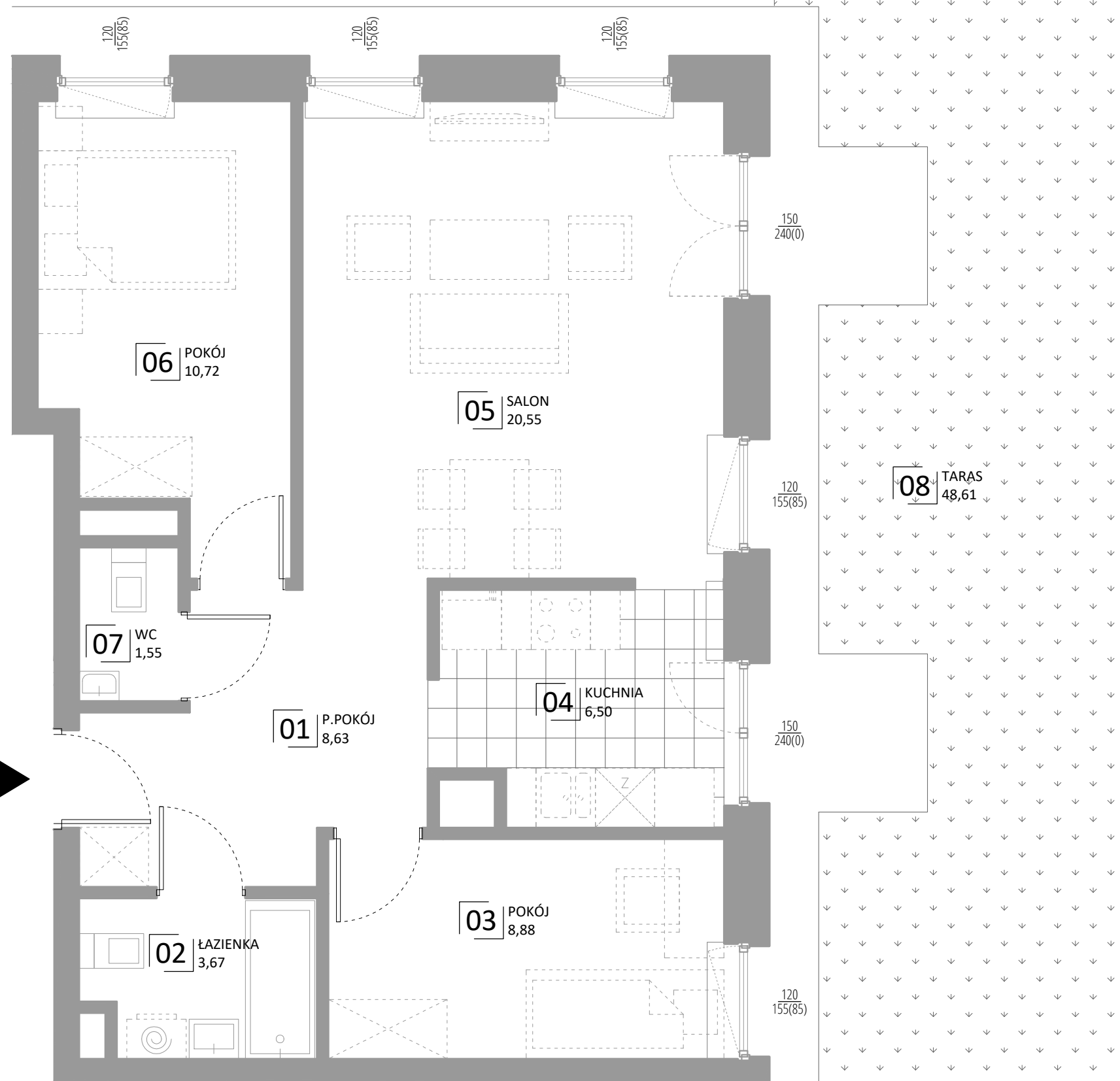
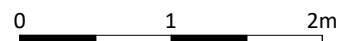
ZESTAWIENIE POMIESZCZEŃ

nr	nazwa	pow.
01	P.POKÓJ	8,63m ²
02	ŁAZIENKA	3,67m ²
03	POKÓJ	8,88m ²
04	KUCHNIA	6,50m ²
05	SALON	20,55m ²
06	POKÓJ	10,72m ²
07	WC	1,55m ²
SUMA:		60,51m²

ZESTAWIENIE POWIERZCHNI ZEWNĘTRZNEJ

nr	nazwa	pow.
08a	POWIERZCHNIA ZIELONA	40,04m ²
08b	POWIERZCHNIA UTWARDZONA	8,57m ²
SUMA:		48,61m²

GENERALNY PROJEKTANT:

STELMACH I PARTNERZY
 BIURO ARCHITEKTONICZNE Sp. z o.o.



Uwaga:

Przedstawiona aranżacja i wykonczenie mają charakter wyłącznie przykładowy. W szczególności jedynie przykładowe i nie wchodzące w skład oferty oraz wykonczenia lokalu są elementy aranżacyjne (meble, AGD, elementy dekoracyjne< ozdoby itp.) Powierzchnie użytkowe lokalu obliczono wg. normy PN-ISO 9836:1997. Mogą wystąpić niewielkie różnice podanych powierzchni, powstałe w trakcie realizacji prac budowlanych.