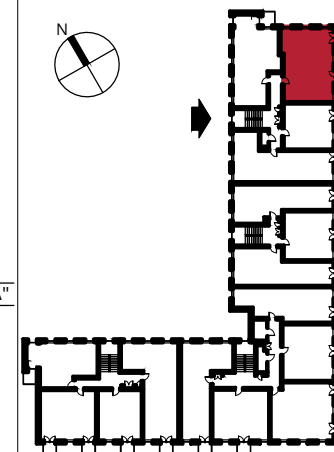




AL. ARMI KRAJOWEJ



UL. GEN. S. ROWECKIEGO "GROTA"



RZUT MIESZKANIA NR:

6

BUDYNEK:

B

KLATKA:

1

PIĘTRO:

1

ZESTAWIENIE POMIESZCZEŃ

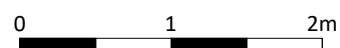
nr	nazwa	pow.
01	P.POKÓJ	8,63m <sup>2</sup>
02	ŁAZIENKA	3,67m <sup>2</sup>
03	POKÓJ	8,88m <sup>2</sup>
04	KUCHNIA	6,50m <sup>2</sup>
05	SALON	20,55m <sup>2</sup>
06	POKÓJ	10,72m <sup>2</sup>
07	WC	1,55m <sup>2</sup>
<b>SUMA:</b>		<b>60,51m<sup>2</sup></b>

ZESTAWIENIE POWIERZCHNI ZEWNĘTRZNEJ

nr	nazwa	pow.
08	BALKON	2,55m <sup>2</sup>
09	BALKON	2,55m <sup>2</sup>

GENERALNY PROJEKTANT:

**STELMACH I PARTNERZY**  
 BIURO ARCHITEKTONICZNE Sp. z o.o.



Uwaga:

Przedstawiona aranżacja i wykonczenie mają charakter wyłącznie przykładowy. W szczególności jedynie przykładowe i nie wchodzące w skład oferty oraz wykonczenia lokalu są elementy aranżacyjne (meble, AGD, elementy dekoracyjne< ozdoby itp.) Powierzchnie użytkowe lokalu obliczono wg. normy PN-ISO 9836:1997. Mogą wystąpić niewielkie różnice podanych powierzchni, powstałe w trakcie realizacji prac budowlanych.