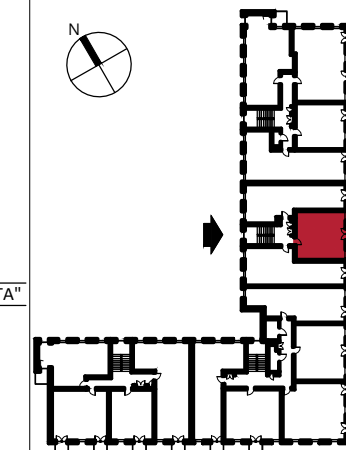




AL. ARMI KRAJOWEJ



UL. GEN. S. ROWECKIEGO "GROTA"



RZUT MIESZKANIA NR:

27

BUDYNEK:

B

KLATKA:

2

PIĘTRO:

3

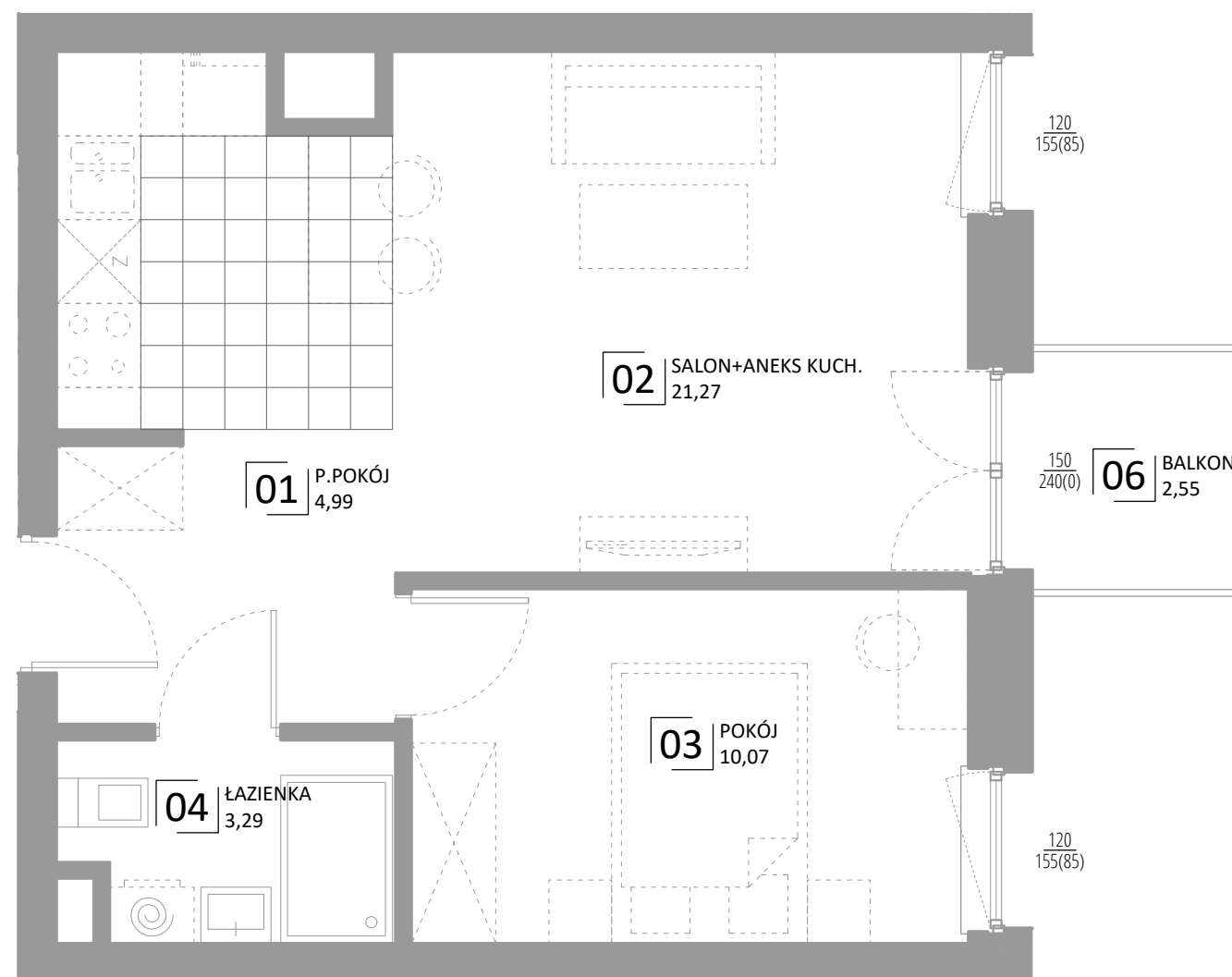
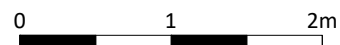
ZESTAWIENIE POMIESZCZEŃ

nr	nazwa	pow.
01	P.POKÓJ	4,99m <sup>2</sup>
02	SALON+ANEKS KUCH.	21,27m <sup>2</sup>
03	POKÓJ	10,07m <sup>2</sup>
04	ŁAZIENKA	3,29m <sup>2</sup>

SUMA: 39,61m<sup>2</sup>

ZESTAWIENIE POWIERZCHNI ZEWNĘTRZNEJ

nr	nazwa	pow.
05	BALKON	2,55m <sup>2</sup>

## Uwaga:

Przedstawiona aranżacja i wykonczenie mają charakter wyłącznie przykładowy. W szczególności jedynie przykładowe i nie wchodzące w skład oferty oraz wykonczenia lokalu są elementy aranżacyjne (meble, AGD, elementy dekoracyjne< ozdoby itp.) Powierzchnie użytkowe lokalu obliczono wg. normy PN-ISO 9836:1997. Mogą wystąpić niewielkie różnice podanych powierzchni, powstałe w trakcie realizacji prac budowlanych.

GENERALNY PROJEKTANT:

**STELMACH I PARTNERZY**  
 BIURO ARCHITEKTONICZNE Sp. z o.o.