

INWESTYCJA:

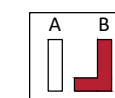
Świdnik, ul. Gen. S. Roweckiego "Grotą" 24



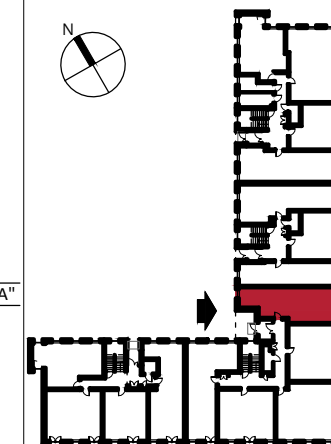
MDR ŚWIDNIK Sp. z o.o.



AL. ARMI KRAJOWEJ



UL. GEN. S. ROWECKIEGO "GROTA"



RZUT MIESZKANIA NR:

29

BUDYNEK:

B

KLATKA:

3

PIĘTRO:

0

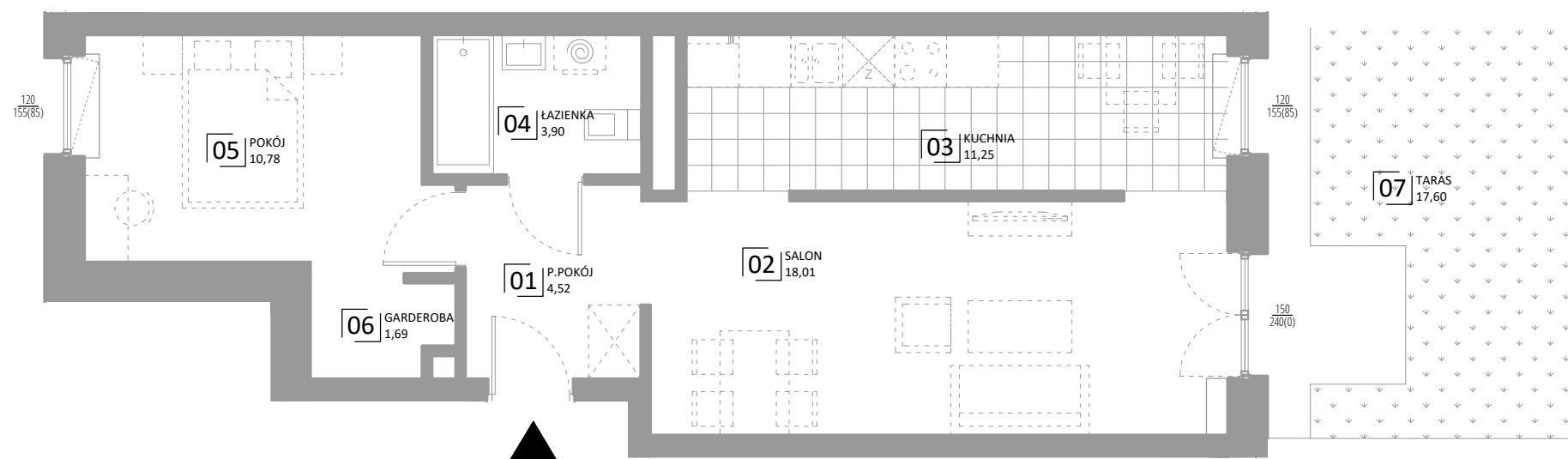
ZESTAWIENIE POMIESZCZEŃ

nr	nazwa	pow.
01	P.POKÓJ	4,52m <sup>2</sup>
02	SALON	18,01m <sup>2</sup>
03	KUCHNIA	11,25m <sup>2</sup>
04	ŁAZIENKA	3,90m <sup>2</sup>
05	POKÓJ	10,78m <sup>2</sup>
06	GARDEROBA	1,69m <sup>2</sup>
<b>SUMA:</b>		<b>50,16m<sup>2</sup></b>

ZESTAWIENIE POWIERZCHNI ZEWNĘTRZNEJ

nr	nazwa	pow.
07a	POWIERZCHNIA ZIELONA	13,70m <sup>2</sup>
07b	POWIERZCHNIA UTWARDZONA	3,90m <sup>2</sup>
<b>SUMA:</b>		<b>17,60m<sup>2</sup></b>

GENERALNY PROJEKTANT:

**STELMACH I PARTNERZY**  
 BIURO ARCHITEKTONICZNE Sp. z o.o.


0 1 2m

Uwaga:

Przedstawiona aranżacja i wykonczenie mają charakter wyłącznie przykładowy. W szczególności jedynie przykładowe i nie wchodzące w skład oferty oraz wykonczenia lokalu są elementy aranżacyjne (meble, AGD, elementy dekoracyjne< ozdoby itp.) Powierzchnie użytkowe lokalu obliczono wg. normy PN-ISO 9836:1997. Mogą wystąpić niewielkie różnice podanych powierzchni, powstałe w trakcie realizacji prac budowlanych.