

INWESTYCJA:

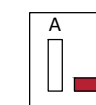
Świdnik, ul. Gen. S. Roweckiego "Grotą" 24



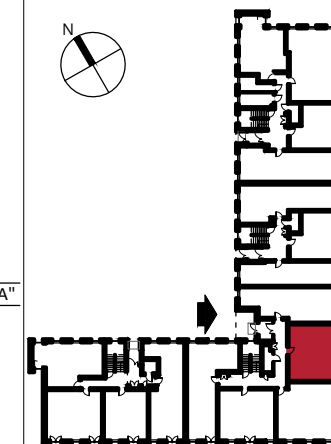
MDR ŚWIDNIK Sp. z o.o.



AL. ARMI KRAJOWEJ



UL. GEN. S. ROWECKIEGO "GROTA"



RZUT MIESZKANIA NR:

30

BUDYNEK:

B

KLATKA:

3

PIĘTRO:

0

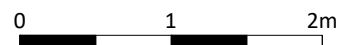
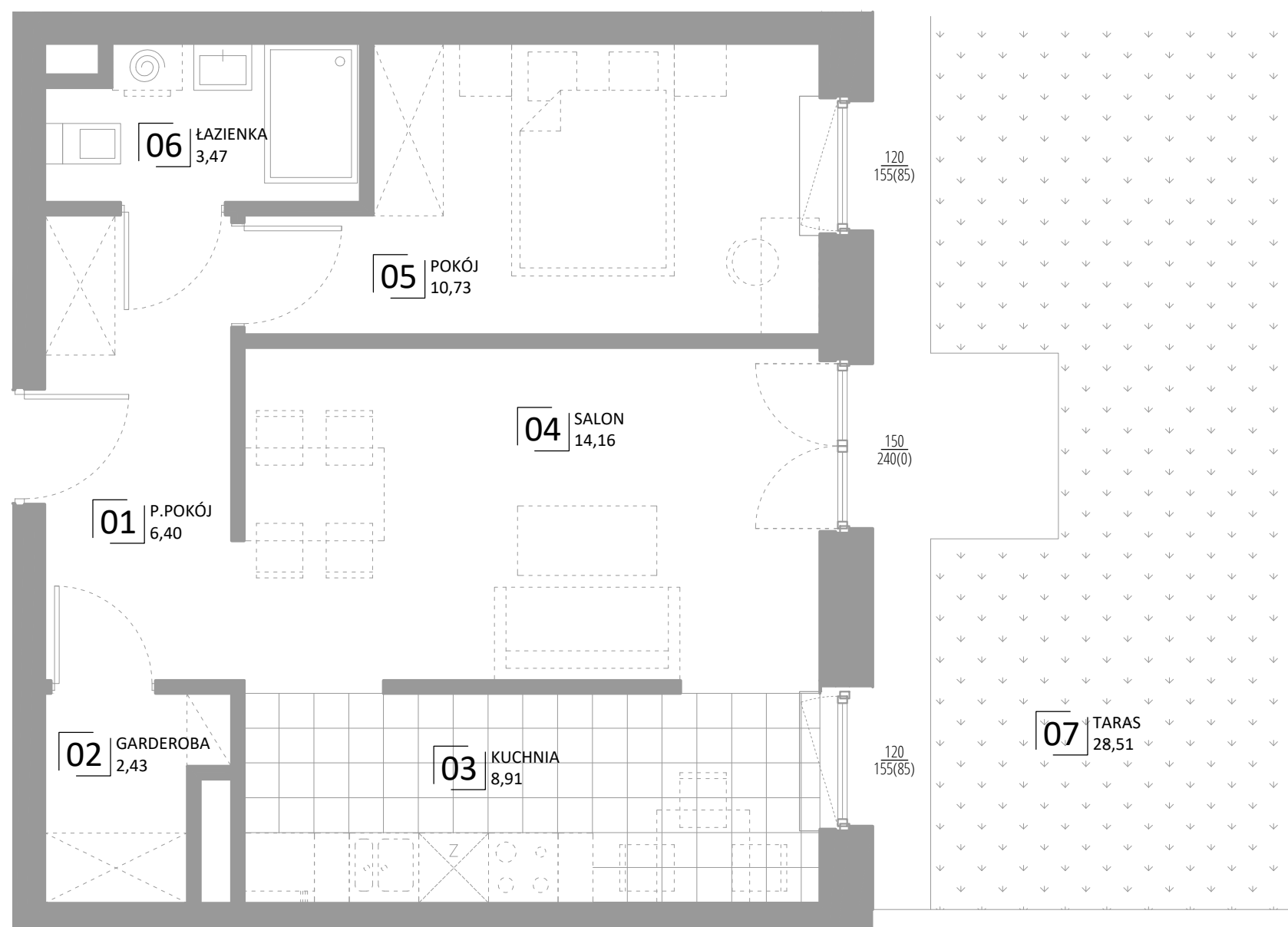
ZESTAWIENIE POMIESZCZEŃ

nr	nazwa	pow.
01	P.POKÓJ	6,40m ²
02	GARDEROBA	2,43m ²
03	KUCHNIA	8,91m ²
04	SALON	14,16m ²
05	POKÓJ	10,73m ²
06	ŁAZIENKA	3,47m ²
SUMA:		46,10m²

ZESTAWIENIE POWIERZCHNI ZEWNĘTRZNEJ

nr	nazwa	pow.
07a	POWIERZCHNIA ZIELONA	23,29m ²
07b	POWIERZCHNIA UTWARDZONA	5,22m ²
SUMA:		28,51m²

GENERALNY PROJEKTANT:

STELMACH I PARTNERZY
 BIURO ARCHITEKTONICZNE Sp. z o.o.


Uwaga:

Przedstawiona aranżacja i wykonczenie mają charakter wyłącznie przykładowy. W szczególności jedynie przykładowe i nie wchodzące w skład oferty oraz wykonczenia lokalu są elementy aranżacyjne (meble, AGD, elementy dekoracyjne< ozdoby itp.) Powierzchnie użytkowe lokalu obliczono wg. normy PN-ISO 9836:1997. Mogą wystąpić niewielkie różnice podanych powierzchni, powstałe w trakcie realizacji prac budowlanych.