

INWESTYCJA:

Świdnik, ul. Gen. S. Roweckiego "Grotą" 24



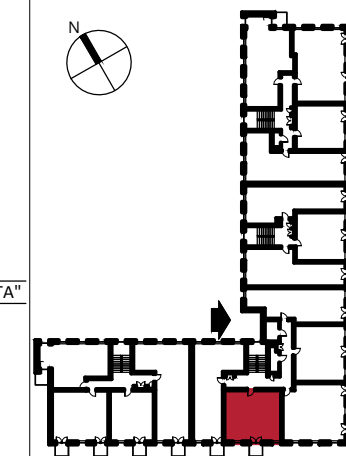
MDR ŚWIDNIK Sp. z o.o.



AL. ARMI KRAJOWEJ



UL. GEN. S. ROWECKIEGO "GROTA"



RZUT MIESZKANIA NR:

47

BUDYNEK:

B

KLATKA:

3

PIĘTRO:

3

ZESTAWIENIE POMIESZCZEŃ

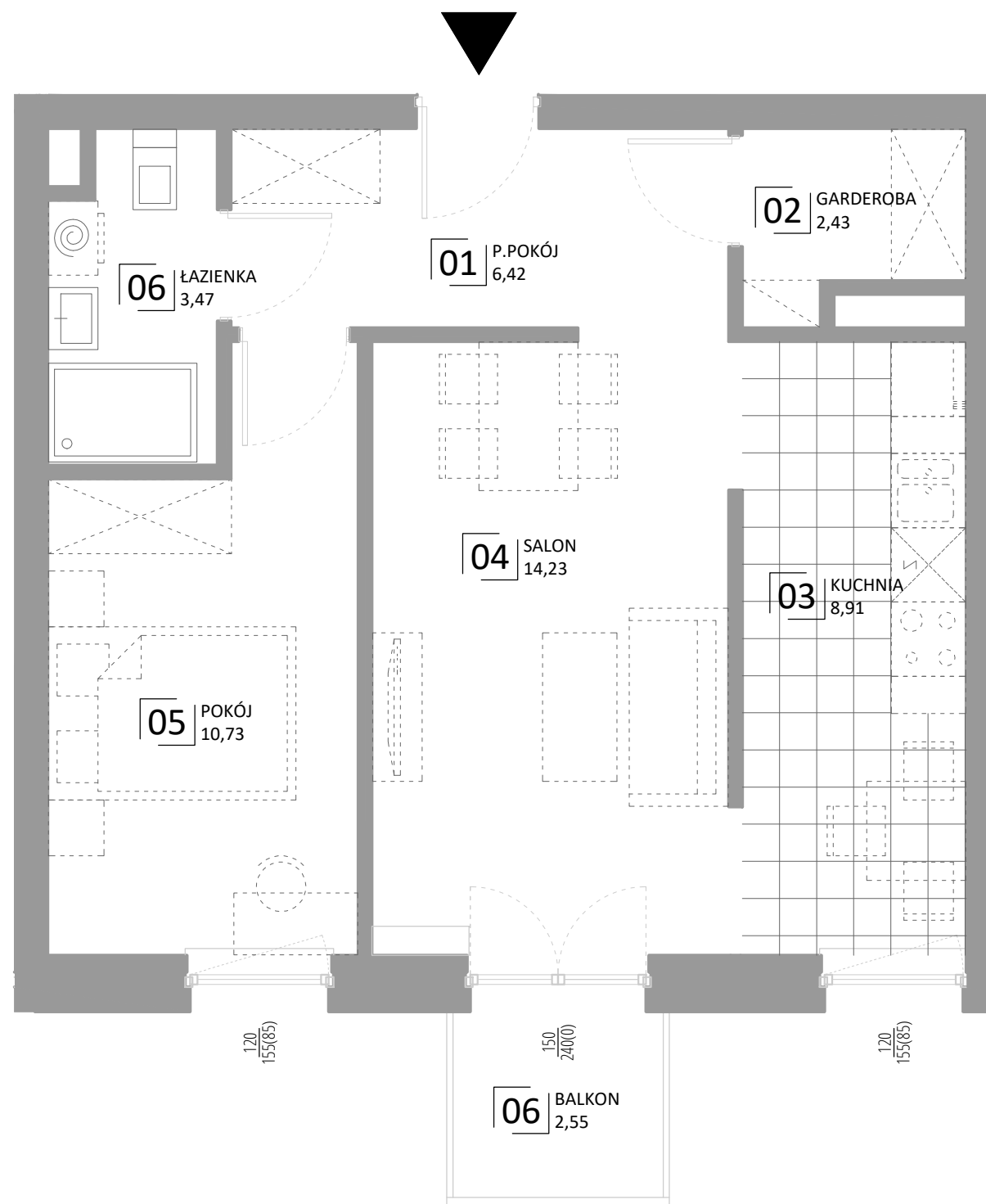
nr	nazwa	pow.
01	P. POKÓJ	6,42m <sup>2</sup>
02	GARDEROBA	2,43m <sup>2</sup>
03	KUCHNIA	8,91m <sup>2</sup>
04	SALON	14,23m <sup>2</sup>
05	POKÓJ	10,73m <sup>2</sup>
06	ŁAZIENKA	3,47m <sup>2</sup>

SUMA:

46,19m<sup>2</sup>

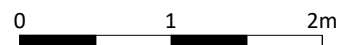
ZESTAWIENIE POWIERZCHNI ZEWNĘTRZNEJ

nr	nazwa	pow.
07	BALKON	2,55m <sup>2</sup>



Uwaga:

Przedstawiona aranżacja i wykonczenie mają charakter wyłącznie przykładowy. W szczególności jedynie przykładowe i nie wchodzące w skład oferty oraz wykonczenia lokalu są elementy aranżacyjne (meble, AGD, elementy dekoracyjne< ozdoby itp.) Powierzchnie użytkowe lokalu obliczono wg. normy PN-ISO 9836:1997. Mogą wystąpić niewielkie różnice podanych powierzchni, powstałe w trakcie realizacji prac budowlanych.



GENERALNY PROJEKTANT:

**STELMACH I PARTNERZY**  
BIURO ARCHITEKTONICZNE Sp. z o.o.