

**Uwaga:**

Przedstawiona aranżacja i wykonczenie mają charakter wyłącznie przykładowy. W szczególności jedynie przykładowe i nie wchodzące w skład oferty oraz wykonczenia lokalu są elementy aranżacyjne (meble, AGD, elementy dekoracyjne< ozdoby itp.) Powierzchnie użytkowe lokalu obliczono wg. normy PN-ISO 9836:1997. Mogą wystąpić niewielkie różnice podanych powierzchni, powstałe w trakcie realizacji prac budowlanych.

INWESTYCJA:

Świdnik, ul. Gen. S. Roweckiego "Grota" 24



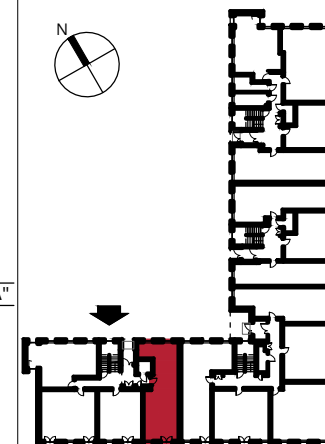
MDR ŚWIDNIK Sp. z o.o.



AL. ARMI KRAJOWEJ



UL. GEN. S. ROWECKIEGO "GROTA"



RZUT MIESZKANIA NR:

**49**

BUDYNEK:

B

KLATKA:

4

PIĘTRO:

0

ZESTAWIENIE POMIESZCZEŃ

nr	nazwa	pow.
01	P.POKÓJ	5,50m <sup>2</sup>
02	KUCHNIA	9,86m <sup>2</sup>
03	SALON	16,70m <sup>2</sup>
04	ŁAZIENKA	3,66m <sup>2</sup>
05	POKÓJ	16,61m <sup>2</sup>
<b>SUMA:</b>		<b>52,33m<sup>2</sup></b>

ZESTAWIENIE POWIERZCHNI ZEWNĘTRZNEJ

nr	nazwa	pow.
06a	POWIERZCHNIA ZIELONA	14,63m <sup>2</sup>
06b	POWIERZCHNIA UTWARDZONA	4,35m <sup>2</sup>
<b>SUMA:</b>		<b>18,98m<sup>2</sup></b>

GENERALNY PROJEKTANT:

**STELMACH I PARTNERZY**  
BIURO ARCHITEKTONICZNE Sp. z o.o.