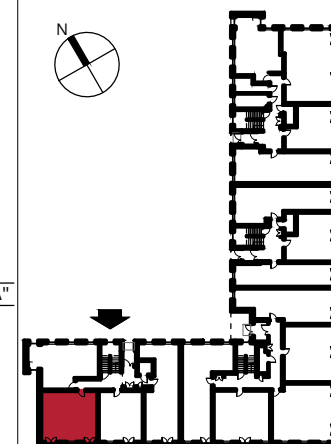




AL. ARMI KRAJOWEJ



UL. GEN. S. ROWECKIEGO "GROTA"



RZUT MIESZKANIA NR:

51

BUDYNEK:

B

KLATKA:

4

PIĘTRO:

0

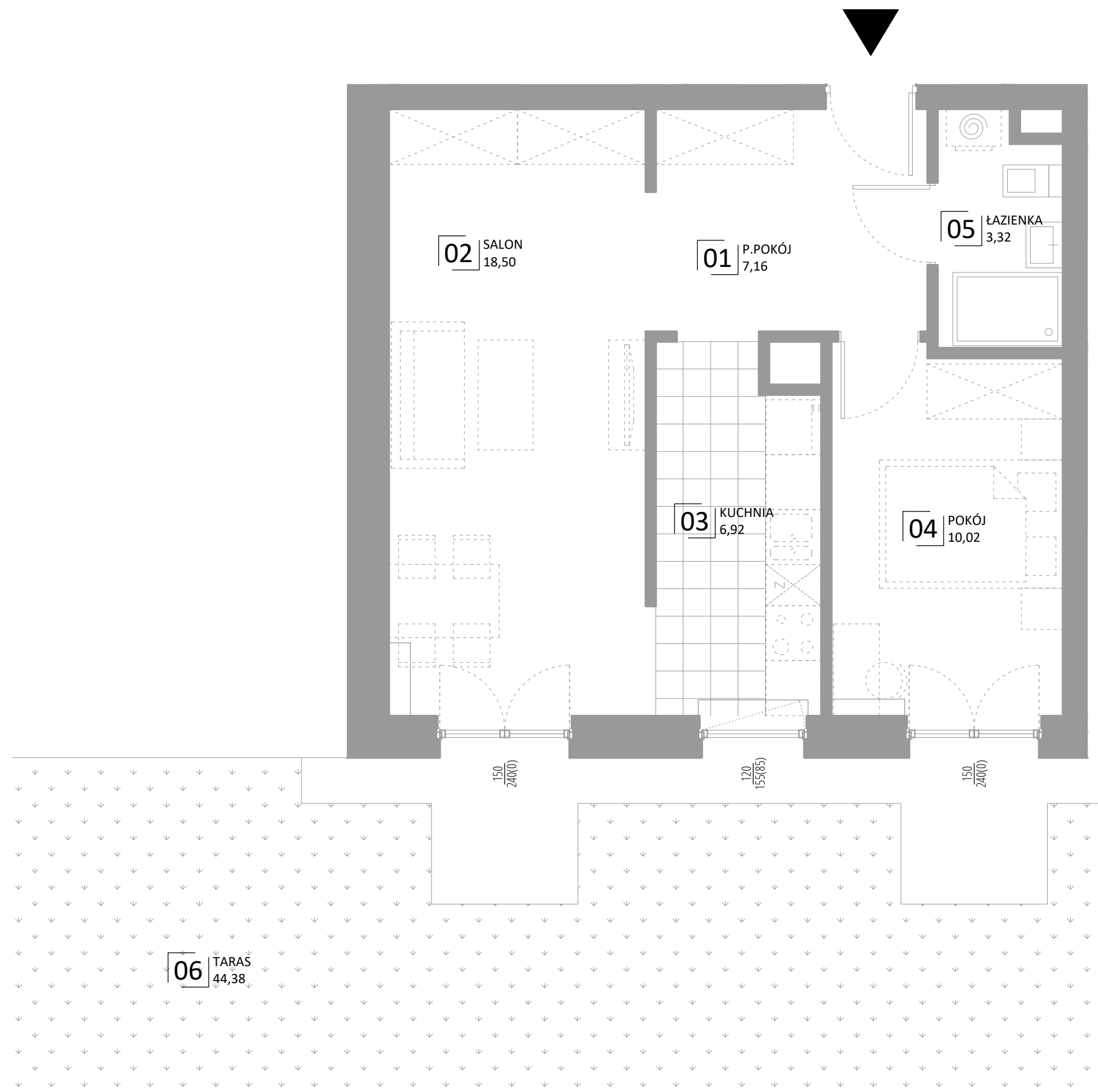
ZESTAWIENIE POMIESZCZEŃ

nr	nazwa	pow.
01	P.POKÓJ	7,16m ²
02	SALON	18,50m ²
03	KUCHNIA	6,92m ²
04	POKÓJ	10,02m ²
05	ŁAZIENKA	3,32m ²

SUMA:**45,92m²**

ZESTAWIENIE POWIERZCHNI ZEWNĘTRZNEJ

nr	nazwa	pow.
06a	POWIERZCHNIA ZIELONA	36,39m ²
06b	POWIERZCHNIA UTWARDZONA	7,98m ²

SUMA:**44,38m²****Uwaga:**

Przedstawiona aranżacja i wykonczenie mają charakter wyłącznie przykładowy. W szczególności jedynie przykładowe i nie wchodzące w skład oferty oraz wykonczenia lokalu są elementy aranżacyjne (meble, AGD, elementy dekoracyjne< ozdoby itp.) Powierzchnie użytkowe lokalu obliczono wg. normy PN-ISO 9836:1997. Mogą wystąpić niewielkie różnice podanych powierzchni, powstałe w trakcie realizacji prac budowlanych.