

INWESTYCJA:

Świdnik, ul. Gen. S. Roweckiego "Grotą" 24



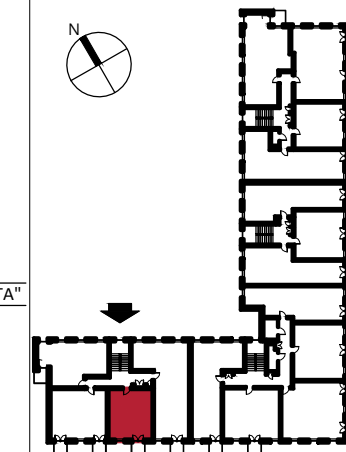
MDR ŚWIDNIK Sp. z o.o.



AL. ARMI KRAJOWEJ



UL. GEN. S. ROWECKIEGO "GROTA"



RZUT MIESZKANIA NR:

54

BUDYNEK:

B

KLATKA:

4

PIĘTRO:

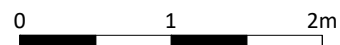
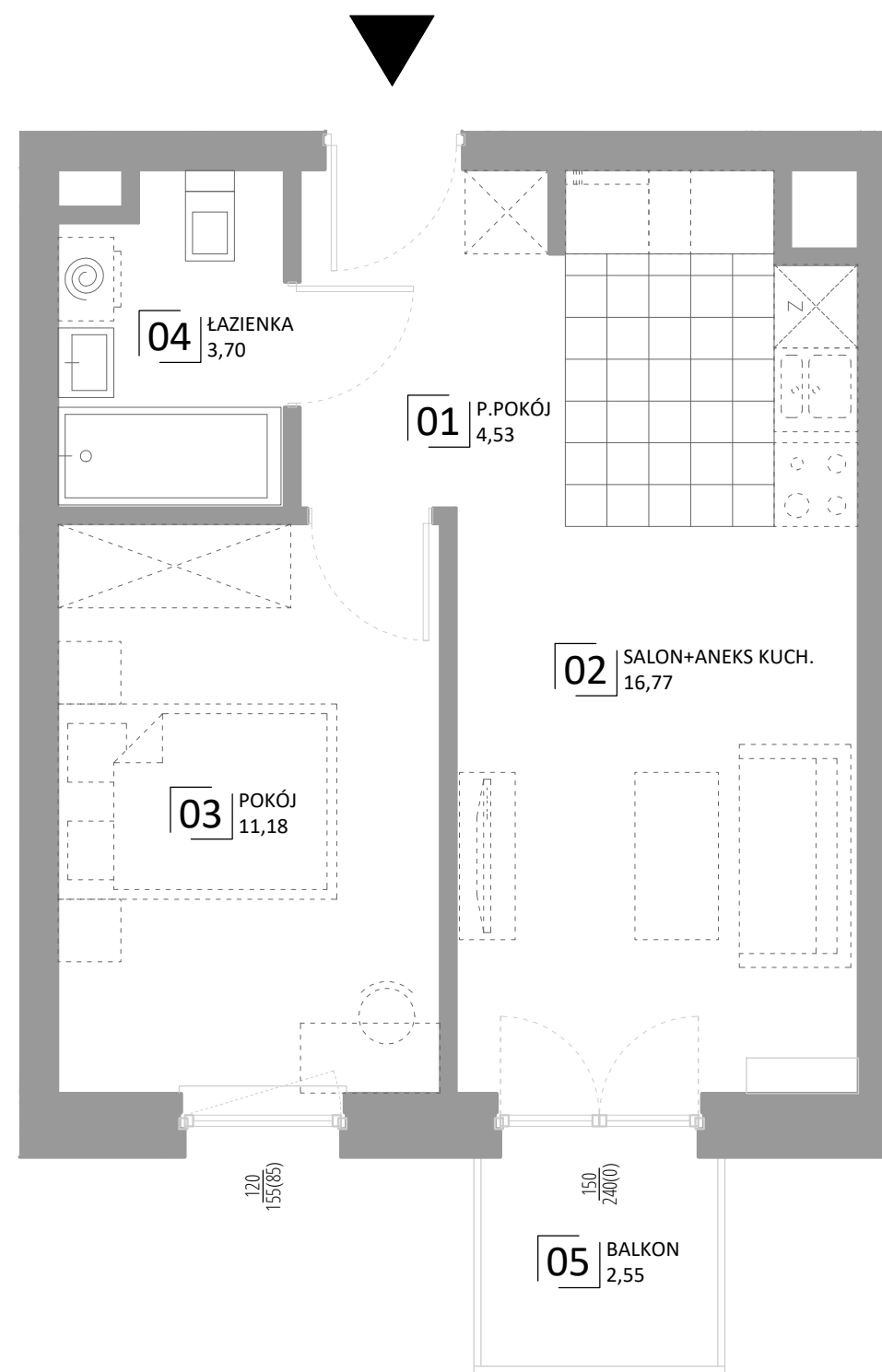
1

ZESTAWIENIE POMIESZCZEŃ

nr	nazwa	pow.
01	P.POKÓJ	4,53m <sup>2</sup>
02	SALON+ANEKS KUCH.	16,77m <sup>2</sup>
03	POKÓJ	11,18m <sup>2</sup>
04	ŁAZIENKA	3,70m <sup>2</sup>
<b>SUMA:</b>		<b>36,18m<sup>2</sup></b>

ZESTAWIENIE POWIERZCHNI ZEWNĘTRZNEJ

nr	nazwa	pow.
05	BALKON	2,55m <sup>2</sup>



Uwaga:

Przedstawiona aranżacja i wykonczenie mają charakter wyłącznie przykładowy. W szczególności jedynie przykładowe i nie wchodzące w skład oferty oraz wykonczenia lokalu są elementy aranżacyjne (meble, AGD, elementy dekoracyjne< ozdoby itp.) Powierzchnie użytkowe lokalu obliczono wg. normy PN-ISO 9836:1997. Mogą wystąpić niewielkie różnice podanych powierzchni, powstałe w trakcie realizacji prac budowlanych.

GENERALNY PROJEKTANT:

**STELMACH I PARTNERZY**  
BIURO ARCHITEKTONICZNE Sp. z o.o.