

INWESTYCJA:

Świdnik, ul. Gen. S. Roweckiego "Grota" 24



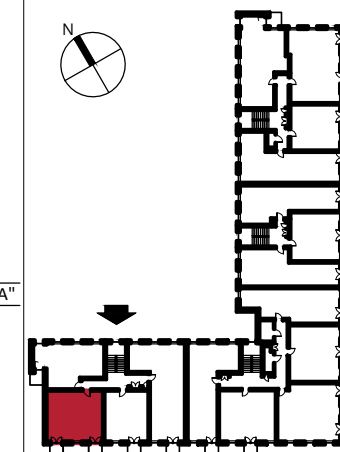
MDR ŚWIDNIK Sp. z o.o.



AL. ARMI KRAJOWEJ



UL. GEN. S. ROWECKIEGO "GROTA"



RZUT MIESZKANIA NR:

59

BUDYNEK:

B

KLATKA:

4

PIĘTRO:

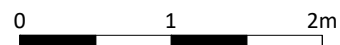
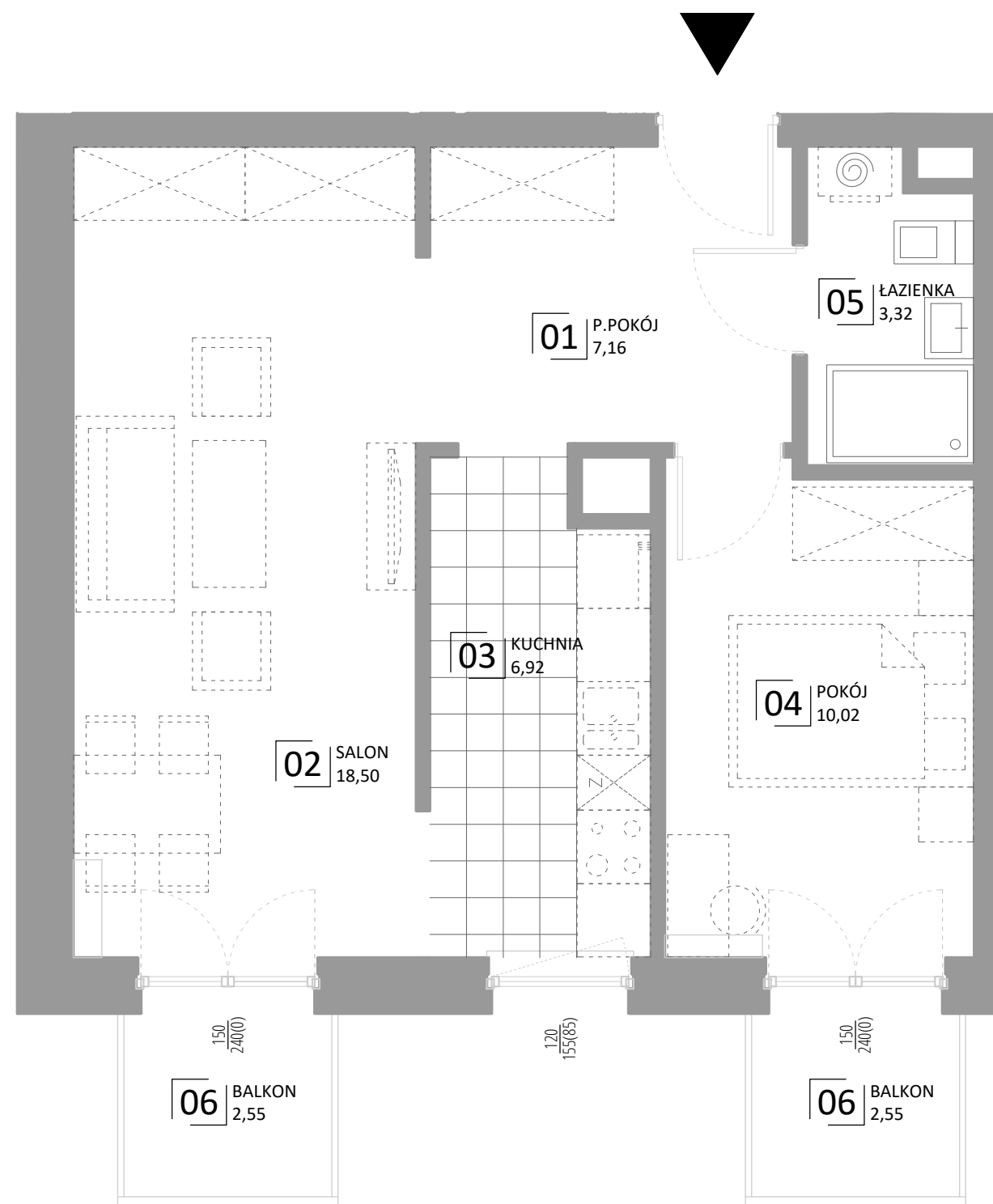
2

ZESTAWIENIE POMIESZCZEŃ

nr	nazwa	pow.
01	P.POKÓJ	7,16m <sup>2</sup>
02	SALON	18,50m <sup>2</sup>
03	KUCHNIA	6,92m <sup>2</sup>
04	POKÓJ	10,02m <sup>2</sup>
05	ŁAZIENKA	3,32m <sup>2</sup>
<b>SUMA:</b>		<b>45,92m<sup>2</sup></b>

ZESTAWIENIE POWIERZCHNI ZEWNĘTRZNEJ

nr	nazwa	pow.
06	BALKON	2,55m <sup>2</sup>



Uwaga:

Przedstawiona aranżacja i wykonczenie mają charakter wyłącznie przykładowy. W szczególności jedynie przykładowe i nie wchodzące w skład oferty oraz wykonczenia lokalu są elementy aranżacyjne (meble, AGD, elementy dekoracyjne< ozdoby itp.) Powierzchnie użytkowe lokalu obliczono wg. normy PN-ISO 9836:1997. Mogą wystąpić niewielkie różnice podanych powierzchni, powstałe w trakcie realizacji prac budowlanych.

GENERALNY PROJEKTANT:

**STELMACH I PARTNERZY**  
BIURO ARCHITEKTONICZNE Sp. z o.o.