

**Uwaga:**

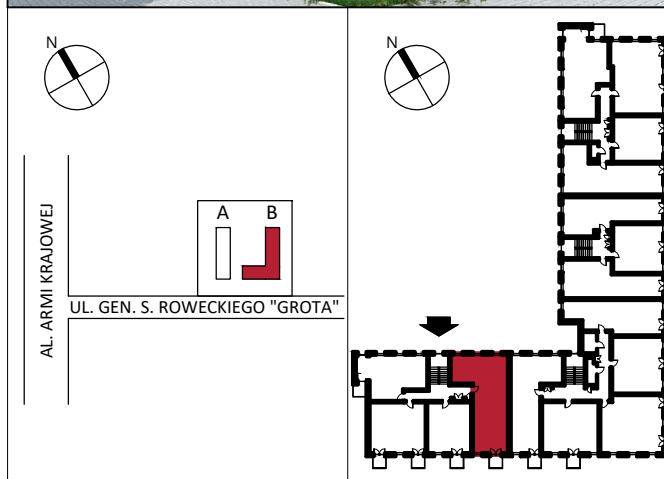
Przedstawiona aranżacja i wykonczenie mają charakter wyłącznie przykładowy. W szczególności jedynie przykładowe i nie wchodzące w skład oferty oraz wykonczenia lokalu są elementy aranżacyjne (meble, AGD, elementy dekoracyjne< ozdoby itp.) Powierzchnie użytkowe lokalu obliczono wg. normy PN-ISO 9836:1997. Mogą wystąpić niewielkie różnice podanych powierzchni, powstałe w trakcie realizacji prac budowlanych.

INWESTYCJA:

Świdnik, ul. Gen. S. Roweckiego "Grota" 24



MDR ŚWIDNIK Sp. z o.o.



RZUT MIESZKANIA NR:

**61**

BUDYNEK:

B

KLATKA:

4

PIĘTRO:

3

ZESTAWIENIE POMIESZCZEŃ

nr	nazwa	pow.
01	P.POKÓJ	5,31m <sup>2</sup>
02	SALON	17,79m <sup>2</sup>
03	KUCHNIA	9,86m <sup>2</sup>
04	WC	1,93m <sup>2</sup>
05	POKÓJ	16,96m <sup>2</sup>
06	POKÓJ	10,64m <sup>2</sup>
07	ŁAZIENKA	3,62m <sup>2</sup>
<b>SUMA:</b>		<b>66,12m<sup>2</sup></b>

ZESTAWIENIE POWIERZCHNI ZEWNĘTRZNEJ

nr	nazwa	pow.
08	BALKON	2,55m <sup>2</sup>

GENERALNY PROJEKTANT:

**STELMACH I PARTNERZY**  
BIURO ARCHITEKTONICZNE Sp. z o.o.